

Desktop Drucker RT863i



600 DPI Desktop Drucker

Hervorragende Druckqualität zu einem erschwinglichen Preis



Größerer Touchscreen
für intuitive und einfache
Bedienung



Vielfältige Schnittstellen sowie optional
mit WLAN und Bluetooth für noch
mehr Flexibilität und Leistung



Innovative "C" Taste für
einfache und schnelle
Kalibrierung

RT863i

Desktop Drucker

Modell		RT863i
Druckverfahren		Thermotransfer / Thermodirekt
Auflösung		600 dpi (24 dots/mm)
Druckgeschwindigkeit		3 IPS (76,2 mm/s)
Druckbreite		105,6 mm (4.16")
Drucklänge		Min. 4 mm (0.16")**;Max. 381 mm (15")
Prozessor		32 bit RISC CPU
Speicher	Flash	128 MB Flash (60 MB für Anwendung)
	SDRAM	32 MB SDRAM
Sensoren		Einstellbarer und reflektierender Sensor Mittig fixierte Durchlichtsensor
Druckmaterial	Typ	Label Gap, Black Mark, Steuerlöcher und Endlosmaterial
	Breite	20 mm (0.79") Min. – 118 mm (4.64") Max.
	Stärke	0.076 mm (0.003") Min. – 0.2 mm (0.008") Max.
	Rollenaußendurchmesser	127 mm (5") Max.
	Kerninnendurchmesser	25.4 mm (1"), 38.1 mm (1.5")
Farbband	Qualitäten	Wax, wax / resin, resin
	Länge	300 m (984,25')
	Breite	30 mm (1.18") Min. – 110 mm (4.33") Max.
	Rollenaußendurchmesser	68 mm (2.67")
	Kerninnendurchmesser	25.4 mm (1")
Druckersprache		EZPL, GEPL, GZPL, GDPL Automatische Einstellung
Software	Etikettensoftware	GoLabel (nur für EZPL)
	Treiber	Vista, Windows 7, Windows 8 & 8.1, Windows 10, Windows Server 2008 R2, 2012, 2012 R2, 2016, 2019, M AC, Linux
	SDK	Win CE, .NET, Windows Vista, Windows 7, Windows 8 & 8.1, Windows 10, Android, Mac, iOS
Interne Schriften	Bitmap Schriften	Bitmap Schriften 90°, 180°, 270° drehbar und einzelne Zeichen um 90°, 180°, 270° drehbar Bitmap Schriften achtfach horizontal und vertikal vergrößerbar
	Skalierbare Schriften	(Bold / Italic / Underline). 0°, 90°, 180°, 270° drehbar
Ladbare Schriften	Bitmap Schriften	Bitmap Schriften 90°, 180°, 270° drehbar und einzelne Zeichen um 90°, 180°, 270° drehbar
	Asiatische Schriften	16x16, 24x24. Traditional Chinese (BIG-5), Simplified Chinese(GB2312), Japanese (S-JIS), Korean (KS-X1001) 90°, 180°, 270° drehbar und achtfach horizontal und vertikal vergrößerbar
	Skalierbare Schriften	90°, 180°, 270° drehbar
Barcodes	1-D Bar Codes	China Postal Code, Codabar, Code 11, Code 32, Code 39, Code 93, Code 128 (subset A, B, C), EAN-8/EAN-13 (with 2 & 5 digits extension), EAN 128, FIM, German Post Code, GS1 DataBar, HIBC, Industrial 2 of 5, Interleaved 2-of-5 (I 2 of 5), Interleaved 2-of-5 with Shipping Bearer Bars, ISBT-128, ITF 14, Japanese Postnet, Logmars, MSI, Postnet, Plessey, Planet 11 & 13 digit, RPS 128, Standard 2 of 5, Telepen, Matrix 2 of 5, UPC-A/UPC-E (with 2 or 5 digit extension), UCC/EAN-128 K-Mart and Random Weight
	2-D Bar Codes	Aztec code, Code 49, Codablock F, Datamatrix code, MaxiCode, Micro PDF417, Micro QR code, PDF417, QR code, TLC 39, GS1 Composite
Code Pages		CODEPAGE 437, 737, 850, 851, 852, 855, 857, 860, 861, 862, 863, 865, 866, 869, WINDOWS 1250, 1251, 1252, 1253, 1254, 1255, 1257 Unicode UTF8, UTF16BE, UTF16LE
Grafikformate		BMP und PCX können direkt im Drucker gespeichert werden. Alle anderen können über die Software heruntergeladen werden.
Schnittstellen		USB Device port (Typ B)
		Seriell: RS-232 (DB-9)
		IEEE 802.3 10/100 Base-Tx Ethernet port (RJ-45)
		USB Host (Typ A) Parallel Port (Mini-Centronics)
Bedienfeld		Backlight 3.2" Touch Screen LCD Automatische Kalibrierungstaste Funktionstaste: FEED Ein-Aus-Schalter
Spannung		Automatische Einstellung auf 100-240V AC, 50-60Hz
Umgebung	Betriebstemperatur	5°C to 40°C (41°F to 104°F)
	Lagerungstemperatur	-20°C to 60° (-4°F to 140°F C)
Feuchtigkeit	Betrieb	25-85%, relative Luftfeuchtigkeit, nicht kondensierend
	Lagerung	10-90%, relative Luftfeuchtigkeit, nicht kondensierend
Prüfzeichen		CE (EMC), FCC Class A, CB, UL, cUL
Abmessungen	Länge	280 mm (11.0")
	Höhe	195 mm (7.7")
	Breite	210 mm (8.3")
Gewicht		2.7 Kg (5.9 lbs), ohne Verbrauchsmaterialien
Optionen & Zubehör		Bluetooth Wireless LAN (IEEE 802.11 b/g/n) Schneidevorrichtung Etikettenspender Externer Rollenhalter für 250 mm Etikettenrollen Externer Etikettenaufwickler Echtzeituhr (RTC)

* Technische Änderungen und Irrtümer vorbehalten. Alle Marken- und Produktnamen sind eingetragene Warenzeichen der jeweiligen Hersteller.

** Die Einhaltung der Druckerspezifikationen bei kleinen Etiketten ist abhängig von Variablen wie Etikettentyp, Etikettendicke, Abstand der Etiketten sowie Aufbau des Etikettenträgers. Gerne prüft GoDEX die Laufeigenschaften abweichender Media.

Anwendungen für Etiketten und Barcodes

Der Desktop Drucker RT863i ist perfekt für der Einsatz im Handel und in der Industrie.



Kosmetikbranche

Preisauszeichnung, Produktetiketten, Kennzeichnung von Inhaltsstoffen, Produktseriennummern usw.



Gesundheitswesen

Etikettierung von Röhrcchen, Patienten-identifikationsetiketten, Kennzeichnung von Patientendaten



Einzelhandel

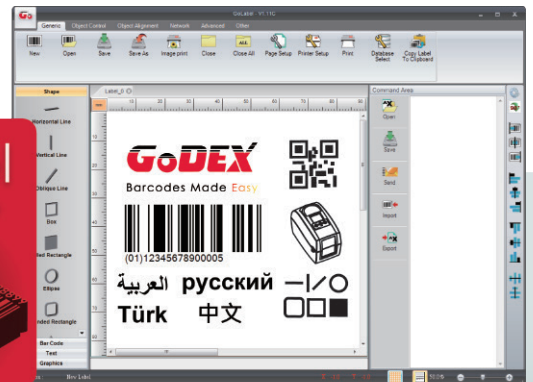
Preisschilder, Materialschilder, Quittung, Kassenbon, Versandetiketten usw.

GoDEX LABEL DESIGN SOFTWARE

GoLabel /
anwenderfreundliche
Software

GoLabel ist die kostenfreie Label-Design-Software mit vielseitigen und benutzerfreundlichen Funktionen.

Besuchen Sie uns auf www.godexintl.com und laden Sie GoLabel zum Testen herunter.



GoDEX FARBAND

Hochwertige GoDEX
Thermotransfer Farbbänder

GoDEX bietet hochwertige Thermotransfer Farbbänder an, um Ihre anspruchsvollen Anwendungen zu ermöglichen.

- Wachs
- Wachs / Harz
- Harz

